

**KINSHOFER** ist Hersteller von Rotatoren für mobile Krane, Holzkrane und Bagger. Jahrelange Erfahrung bei der Entwicklung von Rotatoren und Anbaugeräten führte zu sehr leistungsfähigen und langlebigen Rotatoren, die auf die entsprechenden Anwendungsfälle exakt abgestimmt sind.

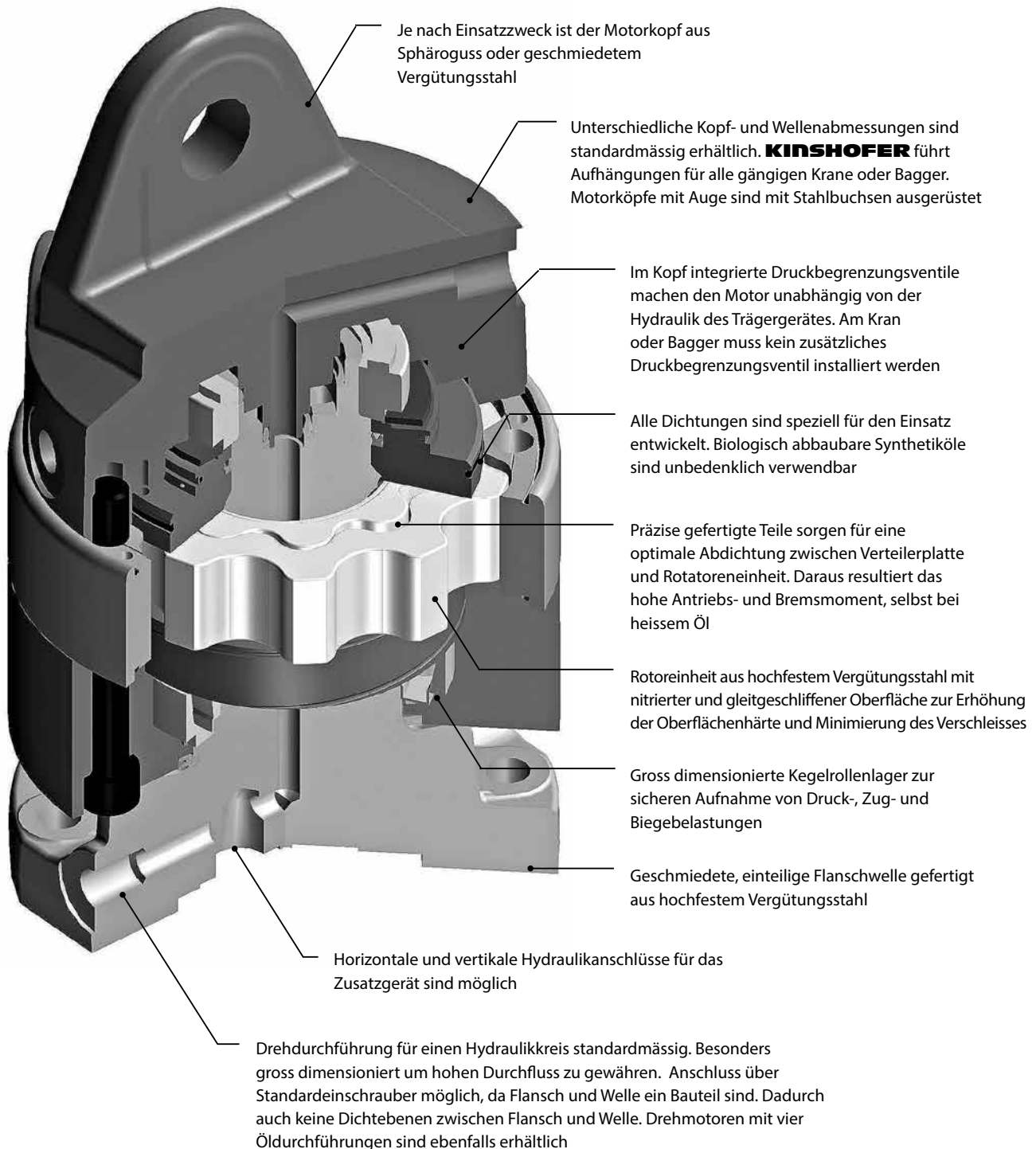
Das angewendete „Gerotor“-Prinzip ermöglicht es, sehr kompakte und effektive Rotatoren zu bauen. Besonders das präzise Anlauf- und Stoppverhalten haben die Anwender schätzen gelernt. Dies heisst im einzelnen: Greifer drehen beim Graben nicht weg; sie stoppen exakt, selbst bei maximaler Last; Gegensteuern beim Bewegen von langen Gütern ist nicht mehr nötig ...

Dies sind nur einige Praxissituationen, die dem Anwender bestens bekannt sind.

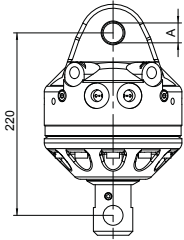
**KINSHOFER-Rotatoren sind die Lösung**



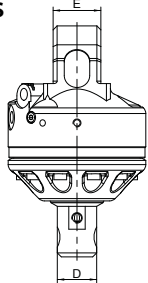
## Produktmerkmale der KINSHOFER-Rotatoren



## Drehmotore mit Zapfenanschluss bis 3000 kg Traglast (inkl. Einschrauber)



KM 03 S



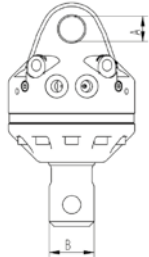
Typ	Traglast (kg)	Wellen-Ø D (mm)	Anschlussmass oben (Breite E x Bolzen-Ø A)	Drehmoment (Nm)	Biegemoment max. (Nm)	Gewicht (kg)
KM 03 S	3000	49.5	60 x 25	450	1750	24



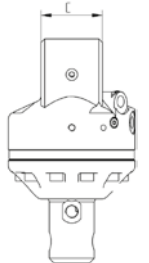
KM 03 S

**Betriebsdruck:** 32 MPa (320 bar)  
**Empfohlene Literleistung:** 25 - 60 l/min  
**Anschlüsse Hydraulik Eingang:** G 3/8"  
**Anschlüsse Hydraulik Ausgang:** G 1/4"

## Drehmotore mit Zapfenanschluss bis 4500 kg Traglast (inkl. Einschrauber)



KM 04 S



Typ	Traglast (kg)	Wellen-Ø B (mm)	Anschlussmass oben (Breite C x Bolzen-Ø A)	Drehmoment (Nm)	Biegemoment max. (Nm)	Gewicht (kg)
KM 04 S59-30	4500	59	84 x 30	850	3000	26
KM 04 S	4500	62	84 x 30	850	3000	26
KM 04 S63-30	4500	63	84 x 30	850	3000	26
KM 04 S68-30	4500	68	84 x 30	850	3000	26
KM 04 S68-30US*	4500	68	84 x 30	1000	4500	28
KM 04 S69-30	4500	69	84 x 30	850	3000	26

\* Motorkopf aus Stahl

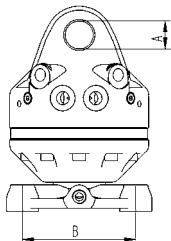


KM 04 S69-30

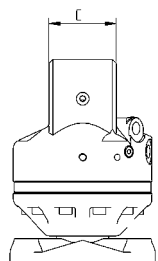
**Betriebsdruck:** 20 - 37 MPa (200 - 370 bar)  
**Empfohlene Literleistung:** 25 - 60 l/min  
**Anschlüsse Hydraulik:** M 18 x 1,5

**Literleistung / Betriebsdruck**  
 ! > 40 l/min / 200 bar  
 ● ≤ 40 l/min / 370 bar

## Drehmotore mit Flanschanschluss bis 4500 kg Traglast (inkl. Einschrauber)



KM 04 F



Typ	Traglast (kg)	Flansch- Lochbild B	Anschlussmass oben (Breite C x Bolzen-Ø A)	Drehmoment (Nm)	Biegemoment max. (Nm)	Gewicht (kg)
KM 04 F	4500	□ 140	84 x 30	850	3000	26
KM 04 F140-30US*	4500	□ 140	84 x 30	1000	8500	31
KM 04 F140-30V**	4500	□ 140	84 x 30	850	3000	26

\* Motorkopf aus Stahl  
 \*\* zusätzlicher vertikaler Anschluss für das Anbaugerät



KM 04 F

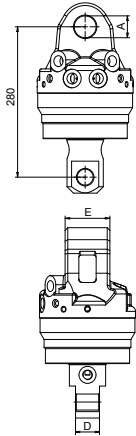
**Betriebsdruck:** 20 - 37 MPa (200 - 370 bar)  
**Empfohlene Literleistung:** 25 - 60 l/min  
**Anschlüsse Hydraulik:** M 18 x 1,5

**Literleistung / Betriebsdruck**  
 ! > 40 l/min / 200 bar  
 ● ≤ 40 l/min / 370 bar



KM 04 F140-30US

## Drehmotore mit Zapfenanschluss bis 6000 kg Traglast (inkl. Einschrauber)



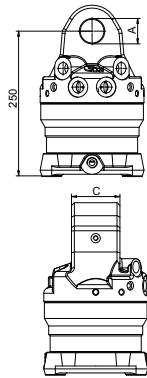
Typ	Traglast (kg)	Wellen-Ø D (mm)	Anschlussmass oben (Breite E x Bolzen-Ø A)	Drehmoment (Nm)	Biegemoment max. (Nm)	Gewicht (kg)
KM 06 S68-40	6000	68	84 x 40	1000	4500	32
KM 06 S69-40	6000	69	84 x 40	1000	4500	32

**Betriebsdruck:** 20 - 37 MPa (200 - 370 bar)  
**Empfohlene Literleistung:** 25 - 75 l/min  
**Anschlüsse Hydraulik Eingang:** G 1/2''  
**Anschlüsse Hydraulik Ausgang:** M 18 x 1,5

**! Literleistung / Betriebsdruck**  
 > 40 l/min / 200 bar  
 ≤ 40 l/min / 370 bar



## Drehmotore mit Flanschanschluss bis 6000 kg Traglast (inkl. Einschrauber)



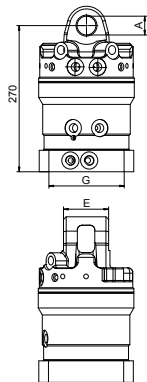
Typ	Traglast (kg)	Flansch- Lochbild G (mm)	Anschlussmass oben (Breite E x Bolzen-Ø A)	Drehmoment (Nm)	Biegemoment max. (Nm)	Gewicht (kg)
KM 06 F140-40	6000	□ 140	84 x 40	1000	8500	34

**Betriebsdruck:** 20 - 37 MPa (200 - 370 bar)  
**Empfohlene Literleistung:** 25 - 75 l/min  
**Anschlüsse Hydraulik Eingang:** G 1/2''  
**Anschlüsse Hydraulik Ausgang:** M 18 x 1,5

**! Literleistung / Betriebsdruck**  
 > 40 l/min / 200 bar  
 ≤ 40 l/min / 370 bar



## Drehmotore mit Flanschanschluss und vier Drehdurchführungen zur Bedienung von zwei Funktionen (inkl. Einschrauber)



Typ	Traglast (kg)	Flansch- Lochbild G (mm)	Anschlussmass oben (Breite E x Bolzen-Ø A)	Drehmoment (Nm)	Biegemoment max. (Nm)	Gewicht (kg)
KM 04 F140-30-4	4500	□ 140	84 x 30	850	3000	40
KM 06 F173-35-4	6000	Ø 173	81 x 35	1000	8500	45
KM 10 F173-35/2-4	10000	Ø 173	81 x 35	2000	12000	72

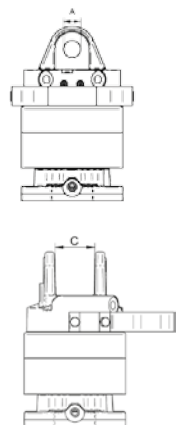
**Betriebsdruck:** 20 - 37 MPa (200 - 370 bar)  
**Empfohlene Literleistung:** 25 - 50 l/min | 25 - 75 l/min | 26 - 75 l/min  
**Anschlüsse Hydraulik:** M 18 x 1,5 | G 1/2'' | G 1/2'' und G 3/4''



**! Literleistung / Betriebsdruck**  
 > 40 l/min / 200 bar  
 ≤ 40 l/min / 370 bar

KM 04 F140-30-4

## Drehmotore mit Flanschanschluss für Holzgreifer (inkl. Schlauchschutz und Einschrauber)



Typ	Traglast (kg)	Flansch- Lochbild B (mm)	Anschlussmass oben (Breite C x Bolzen-Ø A)	Drehmoment (Nm)	Biegemoment max. (Nm)	Gewicht (kg)
KM 06 F173-35	6000	Ø 173	81 x 35	1000	8500	45
KM 10 F173-35/1	10000	Ø 173	81 x 35	2000	12000	62
KM 10 F173-35/2	10000	Ø 173	81 x 35	2000	12000	65
KM 10 F173-45	10000	Ø 173	100 x 45	2000	12000	68
KM 10 F173-52	10000	Ø 173	136 x 52	2000	12000	70

**Betriebsdruck:** 20 - 37 MPa (200 - 370 bar)  
**Empfohlene Literleistung:** 25 - 75 l/min  
**Anschlüsse Hydraulik:** G 1/2''

**! Literleistung / Betriebsdruck**  
 > 40 l/min / 200 bar  
 ≤ 40 l/min / 370 bar



KM 10 F173-35/1

KM 10 F173-35/1

## KM 501 – Obere Aufhängung zwischen Drehmotor und Kran



KM 501

Die obere Aufhängung ist eine kardanische Verbindung zwischen Drehmotor und Kran. Sie ist für alle gängigen Krantypen verfügbar. Bitte geben Sie die entsprechenden Daten bei der Bestellung an

Typ	Traglast (kg)	Gewicht (kg, gerundet)
<b>KM 501 3000</b>	bis 3000	5
<b>KM 501 4500</b>	bis 4500	10
<b>KM 501 6000</b>	bis 6000	15
<b>KM 501 10000</b>	bis 10000	25

## KM 511 – Obere Aufhängung zwischen Drehmotor und Kran mit Pendelbremse



KM 511

Die Pendelbremse dämpft das horizontale Schwingen des Anbaugerätes. Sie kann auch an eine bestehende Aufhängung nachgerüstet werden

Typ	Traglast (kg)	Gewicht (kg, gerundet)
<b>KM 511 4500</b>	bis 4500	15
<b>KM 511 6000</b>	bis 6000	20
<b>KM 511 10000</b>	bis 10000	30

## KM 206 – Schlauchschutz



Der Schlauchschutz ist ein Stahlbügel, welcher am Drehmotor angeschraubt wird. Der Schlauchschutz soll verhindern, dass hervorstehende Gegenstände, wie z.B. Äste, die Verbindungsschläuche zum Drehmotor abreißen können

Typ	Gewicht (kg, gerundet)
<b>KM 206</b> Schlauchschutz zum Anbringen an den Drehmotor	3

## KM 502 – Reduzierstück zwischen Drehmotor und Anbaugerät



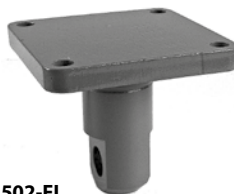
KM 502

Das Reduzierstück ermöglicht die Nutzung eines Drehmotors mit Zapfenanschluss bei einem Anbaugerät, welches eine Standard-Aufnahme für einen Flanschmotor hat (Bild 1)

Typ	Traglast (kg)	Gewicht (kg, gerundet)
<b>KM 502 3000</b>	bis 3000	2
<b>KM 502 4500</b>	bis 4500	3
<b>KM 502 6000</b>	bis 6000	4



KM 502-AD



KM 502-FL

## KM 460 – Zubehör zur Aufnahme von Krangabeln mit Zapfendrehmotor



KM 460 03

Typ	Beschreibung	Motor-Typ	Gewicht (kg, gerundet)
<b>KM 460 03 KM 03 S</b>	drehstarrs Aufhängeglied mit Bolzen für	KM 03	8
<b>KM 460 03 KM 04 S</b>	<b>KINSHOFER</b> -Drehmotor mit Zapfenanschluss	KM 04	10

<b>KM 460 08 KM 03 S</b>	starrer Lasthaken für <b>KINSHOFER</b> -Drehmotor	KM 03	8
<b>KM 460 08 KM 04 S</b>	mit Zapfenanschluss	KM 04	9



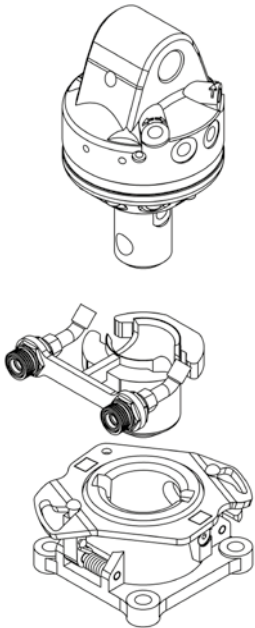
KM 460 04

<b>KM 460 04 KM 04 S</b>	drehstarrer, pendelnder Lasthaken für	KM 04	12
<b>KM 460 04 KM 06 S</b>	<b>KINSHOFER</b> -Drehmotor mit Zapfenanschluss	KM 06	15

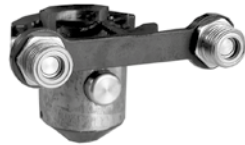
<b>KM 460 10</b>	drehstarrer, pendelnder Lasthaken für <b>KINSHOFER</b> -Drehmotor mit Flanschanschluss	KM 10 F173 (KM 04 bis KM 10)	25
------------------	--	---------------------------------	----

## KM 505 – Schnellwechsellvorrichtung für Drehmotore mit Zapfenanschluss

Die Schnellwechsellvorrichtung ermöglicht ein rationelles Wechseln zwischen verschiedenen Anbaugeräten. Das mechanische Kuppeln und Verschiessen wird durch die Drehbewegung des Rotators bewirkt. Zum Trennen muss der Bediener lediglich die Schliessvorrichtung des Schnellwechselsystems von Hand öffnen und den Drehmotor bedienen. Das Oberteil der Schnellwechsellvorrichtung ist für alle **KINSHOFER-4t**-Drehmotoren mit Zapfenanschluss verfügbar. Müheles und schnell kann man so z.B. zwischen Krangabel und Steinstapelzange wechseln. Nicht verwendbar für schweren Einsatz.



Typ	Beschreibung	Flansch-Anbaugerät	Gewicht (kg)
		Bohrungen auf Lochbild (mm)	
<b>KM 505</b>	komplett, inkl. hydr. Schnellkupplungen (KM 204 01)	4x Ø18 / □ 140	12
<b>KM 505 01</b>	Oberteil für Anbau an Drehmotor inklusive 2 Stück Loshälften		5
<b>KM 204 01</b>	Loshälfte der hydr. Schnellkupplung für Anbau an Verbindungsschläuche (2 Stück)		
<b>KM 505 02</b>	Unterteil für Anbau an Anbaugerät	4x Ø18 / □ 140	7
<b>KM 505 03</b>	drehstarrs Aufhängeglied mit Lasthaken, anstatt Unterteil (z.B. zum Anbau von Krangabeln)		7
<b>KM 505 05</b>	Zwischenstück zwischen KM 505 und KM 461 Wendegabel		5



**KM 505 01**



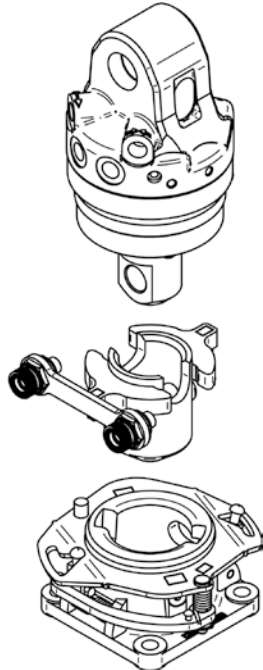
**KM 505 02**



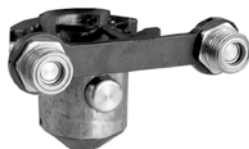
**KM 505 03**

## KM 505 HD – Heavy Duty Schnellwechsellvorrichtung für Drehmotore mit Zapfenanschluss

Die Schnellwechsellvorrichtung ermöglicht ein rationelles Wechseln zwischen verschiedenen Anbaugeräten. Das mechanische Kuppeln und Verschiessen wird durch die Drehbewegung des Rotators bewirkt. Zum Trennen muss der Bediener lediglich die Schliessvorrichtung des Schnellwechselsystems von Hand öffnen und den Drehmotor bedienen. Das Oberteil der Schnellwechsellvorrichtung KM 505-HD ist für die **KINSHOFER-Zapfendrehmotor** KM 04 S68-30US oder KM 06 S68-40 verfügbar. Müheles und schnell kann man so z.B. zwischen Krangabel und Steinstapelzange wechseln. Für den schweren Einsatz wird die Schnellwechsellvorrichtung KM 505 HD empfohlen in Verbindung mit Zapfendrehmotor KM 04 S68-30US oder KM 06 S68-40.



Typ	Beschreibung	Flansch-Anbaugerät	Gewicht (kg)
		Bohrungen auf Lochbild (mm)	
<b>KM 505 HD</b>	komplett, inkl. hydr. Schnellkupplungen (KM 204 01)	4x Ø18 / □ 140	18
<b>KM 505 01 HD</b>	Oberteil HD für Anbau an Drehmotor inklusive 2 Stück Loshälften		7
<b>KM 204 01</b>	Loshälfte der hydr. Schnellkupplung für Anbau an Verbindungsschläuche (2 Stück)		
<b>KM 505 02 HD</b>	Unterteil HD für Anbau an Anbaugerät	4x Ø18 / □ 140	11
<b>KM 505 03 HD</b>	drehstarrs Aufhängeglied mit Lasthaken, anstatt Unterteil (z.B. zum Anbau von Krangabeln)		14
<b>KM 505 05</b>	Zwischenstück zwischen KM 505 HD und KM 461 Wendegabel		5



**KM 505 01 HD**



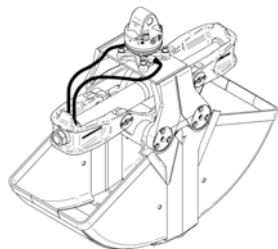
**KM 505 02 HD**



**KM 505 03 HD**

## KM 203 – Verbindungsschläuche & KM 204 – Hydraulische Schnellkupplung für Verbindungsschläuche

Typ	Beschreibung
<b>KM 203 01</b>	kurze Verbindungsschläuche zwischen Drehmotor und Anbaugerät mit Standardverschraubungen M 18 x 1,5 (2 Stück). Alle Greifer - Verschraubung M20 x 1,5 (2 Stück)
<b>KM 203 03</b>	lange Verbindungsschläuche zwischen Drehmotor und Kran – bitte Länge angeben (4 Stück)



**KM 203 01**



**KM 204 01**

**KM 204 02**

<b>KM 204 01</b>	Loshälfte der hydr. Schnellkupplung für Anbau an Verbindungsschläuche (Ø 10 mm, 2 Stück)
<b>KM 204 02</b>	Festhälfte der hydr. Schnellkupplung für Anbau an Drehmotor (Ø 10 mm, 2 Stück)
<b>KM 204 03</b>	Schnellwechsellanbausatz, je 2 Los- und Festhälften, montiert mit Anbauteilen an Drehmotor